

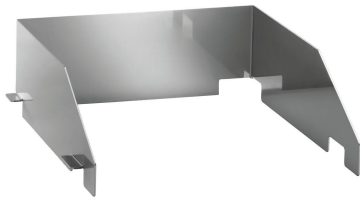


- Unterbau-Art: Offen
- Gas-Art: Erdgas H  
Flüssiggasdüsen und Erdgas L  
Düsen sind beigelegt
- Zünd-Art: Piezo-Zündung
- Typ: Standgerät
- Sicherheitsthermostat: Ja
- Anzahl Heizzonen: 1
- Material Bratfläche: Stahl
- Maße Bratfläche: B 320 x T 445 mm
- Ausführung Bratfläche: Gerillt
- Inklusive: -
- Betriebsart: Gas
- Material: CNS 18/10
- Wichtiger Hinweis: -
- Höhenverstellbar: 850 mm bis 900 mm
- Anschlusswert: 7 kW
- Füße höhenverstellbar: Ja
- Serie: 700
- Maße: B 400 x T 700 x H 850 mm
- Gewicht: 44,6 kg

# Griddleplatte Gas 700,B400, gerillt

Ergänzungsprodukte

## Spritzschutz 740



- Ablagerost: Nein
- Material: Edelstahl
- Wichtiger Hinweis: -
- Maße: B 354 x T 470 x H 120 mm
- Gewicht: 2,9 kg

Art.-Nr. 285071  
GTIN 4015613638263

## Verschluss-Stopfen



- Farbe: Weiß
- Material: Kunststoff
- Wichtiger Hinweis: -
- Durchmesser: 60 mm
- Maße: B 60 x T 60 x H 60 mm
- Gewicht: 0,3 kg

Art.-Nr. 286099  
GTIN 4015613626802

## Tür 700 40/80LR



- Türanschlag wechselbar: Ja
- Türanschlag: Links / Rechts
- Material: CNS 18/10
- Wichtiger Hinweis: -
- Maße: B 395 x T 80 x H 460 mm
- Gewicht: 3,4 kg

Art.-Nr. 285050  
GTIN 4015613486604

## Kraftreiniger F1L, 2er-Set



- Ausgelegt für: Hartnäckige Verunreinigungen, insbesondere im Küchenbereich  
Grill- und Kombidämpferreinigung (ohne Reinigungssystem)
- Inhalt: 2 x 1 Liter
- Ausführung: Flüssig  
Hochkonzentrat
- Ph-Wert: 13,5
- HACCP-konform: Ja
- Chlorfrei: Ja
- Phosphatfrei: Ja

Art.-Nr. 173078  
GTIN 4015613731926

### Intensiv-Kraftreiniger F1L, 2er-Set



- Bestellmengeneinheit: 1 Karton (2 Flaschen)
- Inhalt: 2 x 1 Liter
- Ph-Wert: 14
- HACCP-konform: Ja
- Chlorfrei: Ja
- Phosphatfrei: Ja
- Inklusive: 1 Sprühkopf  
1 Sprühlanze
- Wichtiger Hinweis: Achtung: Nicht geeignet für alkaliempfindliche Oberflächen wie Aluminium

Art.-Nr. 173080  
GTIN 4015613731933