



- ▶ 1 Backkammer
- ✓ Aufnahmefähigkeit: 1 x 600 x 400 mm



- ▶ 99 Programme
- ▶ 6 Backphasen
- ▶ 5 Parameter



- ▶ Dampfgenerator: Externe Steam-Box

- ▶ Automatisches Einschalten über Timer



- ▶ Für den Gerätebetrieb erforderlich

- ✓ Installationskit LBO100

- ▶ Für den kombinierten Geräteaufbau muss das entsprechende Installationskit gewählt werden



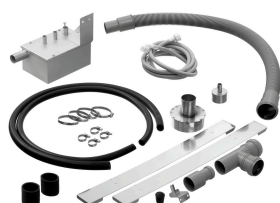
- ▶ Die Vorschaltung eines Wasserenthärter ist immer erforderlich

- ▶ Ab einem Wasserdruck von 35 mbar ist ein Druckminderer erforderlich

Backwaren vom traditionellen Backstein aus Schamotte mit getrennt regelbarer Ober- / Unterhitze. Der Etagenbackofen überzeugt auch bei Beschwadung mit einem geringen Temperaturverlust. Die externe Schwadengenerierung und der Schamottstein sorgen für eine nahezu konstante Temperatur in der Backkammer.

- |  |  |
|--|--|
| <ul style="list-style-type: none"> <li>✓ Material Backkammer: Backstein aus Schamotte<br/>Edelstahl</li> <li>• Anzahl Backkammern: 1</li> <li>• Aufnahmefähigkeit: 1 x 600 x 400 mm</li> <li>• Temperaturbereich bis: 300 °C</li> <li>• Temperaturregelung: in 1 °C-Schritten</li> <li>• Heiz-Art: Ober- / Unterhitze</li> <li>• Ober- / Unterhitze getrennt regelbar: Ja</li> <li>• Heizleistung: 2,4 kW</li> <li>• Beschwadung: Im Programm eingestellt<br/>Manuell</li> <li>• Anzahl Programme: 15 vorinstalliert<br/>84 programmierbar<br/>manuell einstellbares Programm</li> <li>• Anzahl Backphasen: 6</li> <li>• Zeiteinstellung: 1 bis 99 Minuten<br/>Manuelle Backzeitverlängerung<br/>Ja</li> <li>• Automatisches Einschalten über Timer: Ja</li> <li>• Automatisches Vorheizen: Ja</li> <li>• Automatisches Abkühlen: Nein</li> <li>• USB-Anschluss: Ja</li> <li>• Wasseranschluss: R3/4"</li> <li>• Wasserzulauftemperatur: 10 °C bis 40 °C</li> <li>• Innenbeleuchtung: LED</li> <li>• Steuerung: Touch</li> <li>• Display-Anzeige: Datum und Uhrzeit<br/>LCD, 7 Zoll</li> </ul> | <ul style="list-style-type: none"> <li>• Display-Anzeige: Programme<br/>Timer-Einstellungen<br/>CL</li> <li>• Serie: CL</li> <li>• Geräte-Anschluss: 3 NAC</li> <li>• Eigenschaften: Programme anderer Geräte importierbar<br/>Programme mit allen Parametern innerhalb des Menüs kopierbar<br/>-</li> <li>• Inklusive: -</li> <li>• Anschlusswert: 4,8 kW   400 V   50/60 Hz</li> <li>• Material: Edelstahl</li> <li>• Maße Backkammer: B 680 x T 420 x H 200 mm<br/>140 mm</li> <li>• Einschubhöhe: Externe Steam-Box</li> <li>• Dampfgeneratoren: Ab einem Wasserdruck von 35 mbar ist ein Druckminderer erforderlich</li> <li>• Wichtiger Hinweis: Für den Geräte-Einzelbetrieb wird das Installationskit LBO100 benötigt (für den kombinierten Geräteaufbau muss das entsprechende Installationskit gewählt werden)<br/>31 / 2022</li> <li>• Voraussichtlich lieferbar ab Lager Salzkotten in ca. KW: 31 / 2022</li> <li>• Leistung Steam-Box: 1,5 kW</li> <li>• Parameter pro Backphase: Backzeit<br/>Beschwadungsintensität<br/>Ober- und Unterhitze</li> </ul> |
|--|--|

### Installationskit LBO100



- Wichtiger Hinweis: -
- Material:
  - Edelstahl
  - Gummi
  - Kunststoff
- Set bestehend aus:
  - Kondensatsammelbox
  - Kondensatschläuche
  - Montagematerial
  - Wasserablaufschläuche
  - Wasserzulaufschläuche
  - Wrasenabzug

Art.-Nr. 117948  
GTIN 4015613805139

### Topfhandschuhe 300



- Farbe: Schwarz
- Waschbar: Nein
- Hitzebeständig bis: 250 °C
- Länge: 300 mm
- Eigenschaften:
  - Mit Flammenschutz
  - Mit Aufhänger
  - Stoffdichte: 640 g/m<sup>2</sup>
  - Baumwolle 100 % (außen)
- Material:
  - Zum Erhalt des Flammenschutzes nicht waschen
- Wichtiger Hinweis:
  - Zum Erhalt des Flammenschutzes nicht waschen
- Maße:
  - B 200 x T 300 x H 35 mm
- Gewicht:
  - 0,23 kg

Art.-Nr. A500510  
GTIN 4015613735467

### Topfhandschuhe 370



- Eigenschaften:
  - Mit Flammenschutz
  - Mit Aufhänger
  - Stoffdichte: 640 g/m<sup>2</sup>
- Farbe: Schwarz
- Waschbar: Nein
- Hitzebeständig bis: 250 °C
- Länge: 370 mm
- Material:
  - Baumwolle 100 % (außen)
- Wichtiger Hinweis:
  - Zum Erhalt des Flammenschutzes nicht waschen
- Maße:
  - B 220 x T 370 x H 35 mm
- Gewicht:
  - 0,28 kg

Art.-Nr. A500511  
GTIN 4015613735474

### Topfhandschuhe 420



- Eigenschaften:
  - Mit Flammenschutz
  - Mit Aufhänger
  - Stoffdichte: 640 g/m<sup>2</sup>
- Farbe: Schwarz
- Waschbar: Nein
- Hitzebeständig bis: 250 °C
- Länge: 420 mm
- Material:
  - Baumwolle 100 % (außen)
- Wichtiger Hinweis:
  - Zum Erhalt des Flammenschutzes nicht waschen
- Maße:
  - B 235 x T 420 x H 35 mm
- Gewicht:
  - 0,36 kg

Art.-Nr. A500512  
GTIN 4015613735481

### Topfhandschuhe 600



- **Eigenschaften:** Mit Flammschutz  
Mit Aufhänger  
Stoffdichte: 640 g/m<sup>2</sup>
- **Farbe:** Schwarz
- **Waschbar:** Nein
- **Hitzebeständig bis:** 250 °C
- **Länge:** 600 mm
- **Material:** Baumwolle 100 % (außen)
- **Wichtiger Hinweis:** Zum Erhalt des Flammschutzes nicht waschen
- **Maße:** B 230 x T 600 x H 35 mm
- **Gewicht:** 0,51 kg

Art.-Nr. A500513  
GTIN 4015613735498

### Kraftreiniger F1L, 2er-Set



- **Ausgelegt für:** Hartnäckige Verunreinigungen, insbesondere im Küchenbereich  
Grill- und Kombidämpferreinigung (ohne Reinigungssystem)
- **Inhalt:** 2 x 1 Liter
- **Ausführung:** Flüssig  
Hochkonzentrat
- **Ph-Wert:** 13,5
- **HACCP-konform:** Ja
- **Chlorfrei:** Ja
- **Phosphatfrei:** Ja

Art.-Nr. 173078  
GTIN 4015613731926

### Intensiv-Kraftreiniger F1L



- **Bestellmengeneinheit:** 1 Karton (6 Flaschen)
- **Inhalt:** 6 x 1 Liter
- **Ausführung:** Flüssig
- **HACCP-konform:** Ja
- **Chlorfrei:** Ja
- **Phosphatfrei:** Ja
- **Ausgelegt für:** Anwendung in Küchen und Lebensmittel verarbeitenden Bereichen  
Grill-, Ofen- und Kombidämpferreinigung (ohne Reinigungssystem)

Art.-Nr. 173280  
GTIN 4015613761183

### Edelstahl-Polierspray 500ml DS



- **Inhalt / Dose:** 500 ml
- **Anwendung:** Starke Verschmutzungen wie z.B. Fettrückstände vorab entfernen  
Nicht auf heiße Gegenstände sprühen, erst abkühlen lassen  
Dose vor Gebrauch auf Raumtemperatur bringen und gut schütteln  
Spray dünn auf die zu reinigenden Flächen auftragen  
Gleichmäßig und großflächig verreiben  
Mit trockenem Tuch nachpolieren

Art.-Nr. 173031  
GTIN 4015613360195

### Installationskit LB090



- Set bestehend aus: Kondensatsammelbox  
Kondensatschläuche  
Montagematerial  
Wasserablaufschläuche  
Wasserzulaufmanometer  
Wasserzulaufschläuche  
Wrasenabzug
- Material: Edelstahl  
Gummi  
Kunststoff
- Wichtiger Hinweis: -

Art.-Nr. 117947  
GTIN 4015613796499

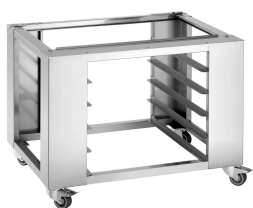
### Untergestell LBO6040-5



- Material: Edelstahl
- Farbe: Silber
- Füße höhenverstellbar: Nein
- Grundboden: Nein
- Format Einschübe: 600 x 400 mm
- Art der Einschübe: Quer
- Lenkrollen: 2 Rollen, 2 Lenkrollen mit Feststellern
- Durchmesser Rollen: 80 mm
- Wichtiger Hinweis: -
- Anzahl Einschübe: 5

Art.-Nr. 117930  
GTIN 4015613796413

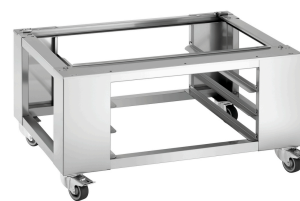
### Untergestell LBO6040-4



- Format Einschübe: 600 x 400 mm
- Anzahl Einschübe: 4
- Art der Einschübe: Quer
- Lenkrollen: 2 Rollen, 2 Lenkrollen mit Feststellern
- Durchmesser Rollen: 80 mm
- Füße höhenverstellbar: Nein
- Grundboden: Nein
- Farbe: Silber
- Material: Edelstahl
- Wichtiger Hinweis: -

Art.-Nr. 117931  
GTIN 4015613769967

### Untergestell LBO6040-3



- Format Einschübe: 600 x 400 mm
- Anzahl Einschübe: 3
- Art der Einschübe: Quer
- Lenkrollen: 2 Rollen, 2 Lenkrollen mit Feststellern
- Durchmesser Rollen: 80 mm
- Füße höhenverstellbar: Nein
- Grundboden: Nein
- Farbe: Silber
- Material: Edelstahl
- Wichtiger Hinweis: -

Art.-Nr. 117932  
GTIN 4015613796420

### Kondensationshaube LBO800



- Anzahl Gebläsemotoren: 2
- Flammenschutzfilter: Nein
- Anzahl Filter: 0
- Material Filter: -
- Ein-/Ausschalter: Nein
- Wichtiger Hinweis: -
- Montage-Art: Oben am Gerät
- Inklusive: -
- Material: Edelstahl
- Voraussichtlich lieferbar ab Lager 31 / 2022
- Salzkotten in ca. KW:

Art.-Nr. 117940  
GTIN 4015613769974