



Could not be display!!

- USP: 6
- USP: 7
- USP: 8
- USP: 9
- USP: 10



- ▶ 99 Programme
- ▶ 6 Backphasen
- ▶ 6 Parameter



- ▶ Dampfgenerator: Wahlweise intern und extern
- ✓ Direkteinspritzung
- ✓ Externe Steam-Box



Perfekt auf die Backwaren abgestimmte Dampfgenerierung: Wahlweise über die externe Steam-Box oder über Direkteinspritzung - Für ein knuspriges Äußeres sorgt die AirFresh-Box des Konvektionsbackofen durch ein schnelles senken der Luftfeuchtigkeit. Der multiselektive Knebel mit mehrfarbiger LED-Beleuchtung ermöglicht eine intuitive Bedienung mit zusätzlich optischem Signal.

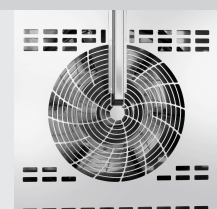
- |  |   |
|--|---|
| <ul style="list-style-type: none"> <li>✓ Leistung Steam-Box: 3 kW</li> <li>• Material Backkammer: Edelstahl</li> <li>• Heiz-Art: Heißluft</li> <li>• Format Einschübe: 600 x 400 mm</li> <li>• Art der Einschübe: Quer</li> <li>• Anzahl Einschübe: 8</li> <li>• Abstand zwischen den Einschüben: 90 mm</li> <li>• Temperaturbereich bis: 250 °C</li> <li>• Temperaturregelung: in 1 °C-Schritten</li> <li>• Heizleistung: 15 kW</li> <li>• Anzahl Programme: 15 vorinstalliert<br/>84 programmierbar<br/>manuell einstellbares Programm</li> <li>• Anzahl Backphasen: 6</li> <li>• Parameter pro Backphase: Backtemperatur<br/>Backzeit<br/>Beschwadungsintensität<br/>Lüftergeschwindigkeit<br/>Position Wrasenabzug<br/>Vorheizen</li> <li>• Beschwadung: Im Programm eingestellt<br/>Manuell<br/>Manuelle Auswahl des Beschwadungssystems</li> <li>• Dampfgeneratoren: Direkteinspritzung<br/>Externe Steam-Box</li> <li>• AirFresh-Box: Ja</li> <li>• Zeiteinstellung: 1 bis 99 Minuten<br/>Dauerbetrieb<br/>Manuelle Backzeitverlängerung</li> </ul> | <ul style="list-style-type: none"> <li>• Automatisches Einschalten über Timer: Ja</li> <li>• Automatisches Vorheizen: Ja</li> <li>• Automatisches Abkühlen: Ja</li> <li>• Lüftergeschwindigkeit: 10 Stufen</li> <li>• Mit Reinigungssystem: Ja</li> <li>• Anzahl Lüfter: 1</li> <li>• Reversierender Motorlauf: Ja</li> <li>• USB-Anschluss: Ja</li> <li>• Innenbeleuchtung: In der Tür<br/>LED</li> <li>• Steuerung: Multiselektiver Knebel mit LED-Beleuchtung<br/>Touch<br/>Datum und Uhrzeit<br/>LCD, 7 Zoll<br/>Programme<br/>Reinigung<br/>Timer-Einstellungen<br/>HC</li> <li>• Display-Anzeige: Touch<br/>Datum und Uhrzeit<br/>LCD, 7 Zoll<br/>Programme<br/>Reinigung<br/>Timer-Einstellungen<br/>HC</li> <li>• Serie: HC</li> <li>• Geräte-Anschluss: 3 NAC</li> <li>• Eigenschaften: Auflageschienen und Rückwand herausnehmbar<br/>Doppeltürverglasung<br/>Gleichmäßige Ergebnisse bei gefüllter Backkammer<br/>Lüfterstop nach Beschwadungsprozess</li> </ul> |
|--|---|

- ▶ AirFresh-Box



- ▶ Lüftergeschwindigkeit

- ✓ 10 Stufen



### Topfhandschuhe 300



- Farbe: Schwarz
- Waschbar: Nein
- Hitzebeständig bis: 250 °C
- Länge: 300 mm
- Eigenschaften: Mit Flammenschutz  
Mit Aufhänger  
Stoffdichte: 640 g/m<sup>2</sup>
- Material: Baumwolle 100 % (außen)
- Wichtiger Hinweis: Zum Erhalt des Flammenschutzes nicht waschen
- Maße: B 200 x T 300 x H 35 mm
- Gewicht: 0,23 kg

Art.-Nr. A500510  
GTIN 4015613735467

### Topfhandschuhe 370



- Eigenschaften: Mit Flammenschutz  
Mit Aufhänger  
Stoffdichte: 640 g/m<sup>2</sup>
- Farbe: Schwarz
- Waschbar: Nein
- Hitzebeständig bis: 250 °C
- Länge: 370 mm
- Material: Baumwolle 100 % (außen)
- Wichtiger Hinweis: Zum Erhalt des Flammenschutzes nicht waschen
- Maße: B 220 x T 370 x H 35 mm
- Gewicht: 0,28 kg

Art.-Nr. A500511  
GTIN 4015613735474

### Topfhandschuhe 420



- Eigenschaften: Mit Flammenschutz  
Mit Aufhänger  
Stoffdichte: 640 g/m<sup>2</sup>
- Farbe: Schwarz
- Waschbar: Nein
- Hitzebeständig bis: 250 °C
- Länge: 420 mm
- Material: Baumwolle 100 % (außen)
- Wichtiger Hinweis: Zum Erhalt des Flammenschutzes nicht waschen
- Maße: B 235 x T 420 x H 35 mm
- Gewicht: 0,36 kg

Art.-Nr. A500512  
GTIN 4015613735481

### Topfhandschuhe 600



- Eigenschaften: Mit Flammenschutz  
Mit Aufhänger  
Stoffdichte: 640 g/m<sup>2</sup>
- Farbe: Schwarz
- Waschbar: Nein
- Hitzebeständig bis: 250 °C
- Länge: 600 mm
- Material: Baumwolle 100 % (außen)
- Wichtiger Hinweis: Zum Erhalt des Flammenschutzes nicht waschen
- Maße: B 230 x T 600 x H 35 mm
- Gewicht: 0,51 kg

Art.-Nr. A500513  
GTIN 4015613735498

### Installationskit LBO20



- Set bestehend aus: Kondensatsammelbox  
Kondensatschläuche  
Montagematerial  
Wasserablaufschläuche  
Wasserzulaufmanometer  
Wasserzulaufschläuche  
Wrasenabzug
- Material: Edelstahl  
Gummi  
Kunststoff
- Wichtiger Hinweis: -

Art.-Nr. 117923  
GTIN 4015613771762

### Kraftreiniger F1L, 2er-Set



- Ausgelegt für: Hartnäckige Verunreinigungen, insbesondere im Küchenbereich  
Grill- und Kombidämpferreinigung (ohne Reinigungssystem)
- Inhalt: 2 x 1 Liter
- Ausführung: Flüssig  
Hochkonzentrat
- Ph-Wert: 13,5
- HACCP-konform: Ja
- Chlorfrei: Ja
- Phosphatfrei: Ja

Art.-Nr. 173078  
GTIN 4015613731926

### Intensiv-Kraftreiniger F1L



- Bestellmengeneinheit: 1 Karton (6 Flaschen)
- Inhalt: 6 x 1 Liter
- Ausführung: Flüssig
- HACCP-konform: Ja
- Chlorfrei: Ja
- Phosphatfrei: Ja
- Ausgelegt für: Anwendung in Küchen und Lebensmittel verarbeitenden Bereichen  
Grill-, Ofen- und Kombidämpferreinigung (ohne Reinigungssystem)

Art.-Nr. 173280  
GTIN 4015613761183

### Edelstahl-Polierspray 500ml DS



- Inhalt / Dose: 500 ml
- Anwendung: Starke Verschmutzungen wie z.B. Fettrückstände vorab entfernen  
Nicht auf heiße Gegenstände sprühen, erst abkühlen lassen  
Dose vor Gebrauch auf Raumtemperatur bringen und gut schütteln  
Spray dünn auf die zu reinigenden Flächen auftragen  
Gleichmäßig und großflächig verreiben  
Mit trockenem Tuch nachpolieren

Art.-Nr. 173031  
GTIN 4015613360195

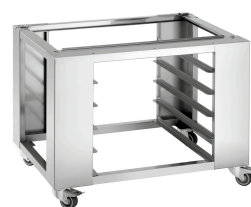
### Untergestell LBO6040-5



- Material: Edelstahl
- Farbe: Silber
- Füße höhenverstellbar: Nein
- Grundboden: Nein
- Format Einschübe: 600 x 400 mm
- Art der Einschübe: Quer
- Lenkrollen: 2 Rollen, 2 Lenkrollen mit Feststellern
- Durchmesser Rollen: 80 mm
- Wichtiger Hinweis: -
- Anzahl Einschübe: 5

Art.-Nr. 117930  
GTIN 4015613796413

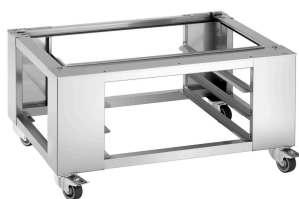
### Untergestell LBO6040-4



- Format Einschübe: 600 x 400 mm
- Anzahl Einschübe: 4
- Art der Einschübe: Quer
- Lenkrollen: 2 Rollen, 2 Lenkrollen mit Feststellern
- Durchmesser Rollen: 80 mm
- Füße höhenverstellbar: Nein
- Grundboden: Nein
- Farbe: Silber
- Material: Edelstahl
- Wichtiger Hinweis: -

Art.-Nr. 117931  
GTIN 4015613769967

### Untergestell LBO6040-3



- Format Einschübe: 600 x 400 mm
- Anzahl Einschübe: 3
- Art der Einschübe: Quer
- Lenkrollen: 2 Rollen, 2 Lenkrollen mit Feststellern
- Durchmesser Rollen: 80 mm
- Füße höhenverstellbar: Nein
- Grundboden: Nein
- Farbe: Silber
- Material: Edelstahl
- Wichtiger Hinweis: -

Art.-Nr. 117932  
GTIN 4015613796420

### Installationskit LBO50



- Set bestehend aus:
  - Kondensatsammelbox
  - Kondensatschläuche
  - Montagematerial
  - Wasserabflussschläuche
  - Wasserzulaufmanometer
  - Wasserzulaufschläuche
  - Wrasenabzug
- Material:
  - Edelstahl
  - Gummi
  - Kunststoff
- Wichtiger Hinweis: -

Art.-Nr. 117937  
GTIN 4015613796505

# Konvektionsbackofen HC6040-8

Ergänzungsprodukte

## Auflageschienen MCHC6040-10



- Format Einschübe: 600 x 400 mm
- Anzahl Einschübe: 10
- Material: Edelstahl
- Wichtiger Hinweis: -
- Voraussichtlich lieferbar ab Lager Salzotten in ca. KW: 31 / 2022
- Abstand zwischen den Einschüben: 72 mm
- Ausgelegt für: Konvektionsbackofen MC6040-8  
Konvektionsbackofen HC6040-8
- Maße: B 440 x T 770 x H 60 mm

Art.-Nr. 117921  
GTIN 4015613769943

## Rollsockel MCHC2300



- Lenkrollen: 2 Rollen, 2 Lenkrollen mit Feststellern
- Durchmesser Rollen: 100 mm
- Füße höhenverstellbar: Nein
- Grundboden: Nein
- Farbe: Silber
- Material: Edelstahl
- Wichtiger Hinweis: -
- Voraussichtlich lieferbar ab Lager Salzotten in ca. KW: 31 / 2022
- Maße: B 1.045 x T 910 x H 345 mm
- Gewicht: 17,4 kg

Art.-Nr. 117939  
GTIN 4015613804903

## Kondensationshaube LBO800



- Anzahl Gebläsemotoren: 2
- Flammenschutzfilter: Nein
- Anzahl Filter: 0
- Material Filter: -
- Ein-/Ausschalter: Nein
- Wichtiger Hinweis: -
- Montage-Art: Oben am Gerät
- Inklusive: -
- Material: Edelstahl
- Voraussichtlich lieferbar ab Lager Salzotten in ca. KW: 31 / 2022

Art.-Nr. 117940  
GTIN 4015613769974