



Could not be display!!

USP: 8

USP: 9

USP: 10



- ▶ 99 Programme
- ▶ 6 Backphasen
- ▶ 6 Parameter



- ▶ Dampfgeneratoren: Direkteinspritzung



- ▶ Lüftergeschwindigkeit

✓ 10 Stufen



- ▶ Automatisches Einschalten über Timer



- ▶ Mit Reinigungssystem

- ▶ Für den Geräte-Einzelbetrieb erforderlich

✓ Installationskit LBO10

Ideales Garraumklima im Konvektionsbackofen: Die knusprig-krossen, frischen Backwaren gelingen insbesondere auf Grund der optimalen Luftzirkulation, die durch den sehr schnellen Richtungswechsels des Lüfters in der Backkammer entsteht. 99 Programme, 6 Backphasen sowie 6 Parameter gewährleisten einen zeitsparenden und unkomplizierten Arbeitsablauf.

- | | |
|--|--|
| <ul style="list-style-type: none"> ✓ Material Backkammer: Edelstahl • Heiz-Art: Heißluft • Format Einschübe: 600 x 400 mm • Art der Einschübe: Quer • Anzahl Einschübe: 10 • Abstand zwischen den Einschüben: 85 mm • Temperaturbereich bis: 250 °C • Temperaturregelung: in 1 °C-Schritten • Heizleistung: 2 x 9,55 kW • Anzahl Programme: 15 vorinstalliert 84 programmierbar
manuell einstellbares Programm • Anzahl Backphasen: 6 • Parameter pro Backphase: Backtemperatur
Backzeit
Beschwadungsintensität
Lüftergeschwindigkeit
Position Wrasenabzug
Vorheizen • Beschwadung: Im Programm eingestellt
Manuell • Dampfgeneratoren: Direkteinspritzung • Zeiteinstellung: 1 bis 99 Minuten
Dauerbetrieb
Manuelle Backzeitverlängerung • Automatisches Einschalten über Timer: Ja • Automatisches Vorheizen: Ja • Automatisches Abkühlen: Ja | <ul style="list-style-type: none"> • Lüftergeschwindigkeit: 10 Stufen • Mit Reinigungssystem: Ja • Anzahl Lüfter: 1 • Reversierender Motorlauf: Ja • USB-Anschluss: Ja • Innenbeleuchtung: In der Tür
LED • Steuerung: Touch • Display-Anzeige: Datum und Uhrzeit
LCD, 7 Zoll
Programme
Reinigung
Timer-Einstellungen • Serie: MC • Geräte-Anschluss: 3 NAC • Eigenschaften: Auflageschienen und Rückwand
herausnehmbar
Doppeltürglasung
Gleichmäßige Ergebnisse bei gefüllter Backkammer
Lüfterstop nach Beschwadungsprozess
Programme anderer Geräte importierbar
Programme mit allen Parametern innerhalb des Menüs kopierbar
Schneller Richtungswechsel des Lüfters • Inklusive: - • Anschlusswert: 20,5 kW 400 V 50/60 Hz • Material: Edelstahl |
|--|--|

Topfhandschuhe 300



- Farbe: Schwarz
- Waschbar: Nein
- Hitzebeständig bis: 250 °C
- Länge: 300 mm
- Eigenschaften: Mit Flammenschutz
Mit Aufhänger
Stoffdichte: 640 g/m²
- Material: Baumwolle 100 % (außen)
- Wichtiger Hinweis: Zum Erhalt des Flammschutzes nicht waschen
- Maße: B 200 x T 300 x H 35 mm
- Gewicht: 0,23 kg

Art.-Nr. A500510
GTIN 4015613735467

Topfhandschuhe 370



- Eigenschaften: Mit Flammenschutz
Mit Aufhänger
Stoffdichte: 640 g/m²
- Farbe: Schwarz
- Waschbar: Nein
- Hitzebeständig bis: 250 °C
- Länge: 370 mm
- Material: Baumwolle 100 % (außen)
- Wichtiger Hinweis: Zum Erhalt des Flammschutzes nicht waschen
- Maße: B 220 x T 370 x H 35 mm
- Gewicht: 0,28 kg

Art.-Nr. A500511
GTIN 4015613735474

Topfhandschuhe 420



- Eigenschaften: Mit Flammenschutz
Mit Aufhänger
Stoffdichte: 640 g/m²
- Farbe: Schwarz
- Waschbar: Nein
- Hitzebeständig bis: 250 °C
- Länge: 420 mm
- Material: Baumwolle 100 % (außen)
- Wichtiger Hinweis: Zum Erhalt des Flammschutzes nicht waschen
- Maße: B 235 x T 420 x H 35 mm
- Gewicht: 0,36 kg

Art.-Nr. A500512
GTIN 4015613735481

Topfhandschuhe 600



- Eigenschaften: Mit Flammenschutz
Mit Aufhänger
Stoffdichte: 640 g/m²
- Farbe: Schwarz
- Waschbar: Nein
- Hitzebeständig bis: 250 °C
- Länge: 600 mm
- Material: Baumwolle 100 % (außen)
- Wichtiger Hinweis: Zum Erhalt des Flammschutzes nicht waschen
- Maße: B 230 x T 600 x H 35 mm
- Gewicht: 0,51 kg

Art.-Nr. A500513
GTIN 4015613735498

Installationskit LBO10



- **Material:** Edelstahl
Gummi
Kunststoff
- **Wichtiger Hinweis:** -
- **Kombinationsbeispiele:** Konvektionsbackofen MC6040-5 + Untergestell LBO6040-5 + Kondensationshaube LBO800
Konvektionsbackofen MC6040-5 + Gärschrank PR6040-16 + Kondensationshaube LBO800

Art.-Nr. 117922
GTIN 4015613771755

Kraftreiniger F1L, 2er-Set



- **Ausgelegt für:** Hartnäckige Verunreinigungen, insbesondere im Küchenbereich
Grill- und Kombidämpferreinigung (ohne Reinigungssystem)
- **Inhalt:** 2 x 1 Liter
- **Ausführung:** Flüssig
Hochkonzentrat
- **Ph-Wert:** 13,5
- **HACCP-konform:** Ja
- **Chlorfrei:** Ja
- **Phosphatfrei:** Ja

Art.-Nr. 173078
GTIN 4015613731926

Intensiv-Kraftreiniger F1L



- **Bestellmengeneinheit:** 1 Karton (6 Flaschen)
- **Inhalt:** 6 x 1 Liter
- **Ausführung:** Flüssig
- **HACCP-konform:** Ja
- **Chlorfrei:** Ja
- **Phosphatfrei:** Ja
- **Ausgelegt für:** Anwendung in Küchen und Lebensmittel verarbeitenden Bereichen
Grill-, Ofen- und Kombidämpferreinigung (ohne Reinigungssystem)

Art.-Nr. 173280
GTIN 4015613761183

Untergestell LBO6040-5

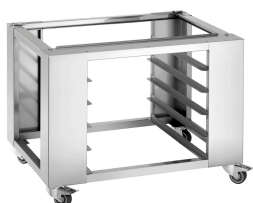


- **Material:** Edelstahl
- **Farbe:** Silber
- **Füße höhenverstellbar:** Nein
- **Grundboden:** Nein
- **Format Einschübe:** 600 x 400 mm
- **Art der Einschübe:** Quer
- **Lenkrollen:** 2 Rollen, 2 Lenkrollen mit Feststellern
- **Durchmesser Rollen:** 80 mm
- **Wichtiger Hinweis:** -
- **Anzahl Einschübe:** 5

Art.-Nr. 117930
GTIN 4015613796413

Untergestell LBO6040-4

STAINLESS STEEL



- Format Einschübe: 600 x 400 mm
- Anzahl Einschübe: 4
- Art der Einschübe: Quer
- Lenkrollen: 2 Rollen, 2 Lenkrollen mit Feststellern
- Durchmesser Rollen: 80 mm
- Füße höhenverstellbar: Nein
- Grundboden: Nein
- Farbe: Silber
- Material: Edelstahl
- Wichtiger Hinweis: -

Art.-Nr. 117931
GTIN 401561376967

Untergestell LBO6040-3

STAINLESS STEEL



- Format Einschübe: 600 x 400 mm
- Anzahl Einschübe: 3
- Art der Einschübe: Quer
- Lenkrollen: 2 Rollen, 2 Lenkrollen mit Feststellern
- Durchmesser Rollen: 80 mm
- Füße höhenverstellbar: Nein
- Grundboden: Nein
- Farbe: Silber
- Material: Edelstahl
- Wichtiger Hinweis: -

Art.-Nr. 117932
GTIN 4015613796420

Installationskit LBO30



- Material: Edelstahl
Gummi
Kunststoff
- Wichtiger Hinweis: -
- Voraussichtlich lieferbar ab Lager 31 / 2022
- Salzкотten in ca. KW:
- Set bestehend aus: Elektroanschlussbox
Kondensatsammelbox
Kondensatschläuche
Montagematerial
Wasserablauschläuche

Art.-Nr. 117935
GTIN 4015613796406

Rollsockel MHC2300

STAINLESS STEEL



- Lenkrollen: 2 Rollen, 2 Lenkrollen mit Feststellern
- Durchmesser Rollen: 100 mm
- Füße höhenverstellbar: Nein
- Grundboden: Nein
- Farbe: Silber
- Material: Edelstahl
- Wichtiger Hinweis: -
- Voraussichtlich lieferbar ab Lager 31 / 2022
- Salzкотten in ca. KW:
- Maße: B 1.045 x T 910 x H 345 mm
- Gewicht: 17,4 kg

Art.-Nr. 117939
GTIN 4015613804903

Kondensationshaube LBO800



- Anzahl Gebläsemotoren: 2
- Flammenschutzfilter: Nein
- Anzahl Filter: 0
- Material Filter: -
- Ein-/Ausschalter: Nein
- Wichtiger Hinweis: -
- Montage-Art: Oben am Gerät
- Inklusive: -
- Material: Edelstahl
- Voraussichtlich lieferbar ab Lager 31 / 2022
- Salzkotten in ca. KW:

Art.-Nr. 117940
GTIN 4015613769974