

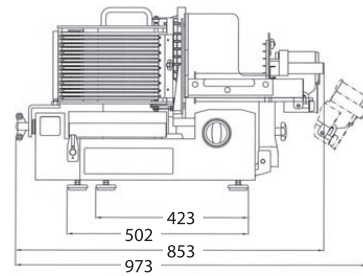
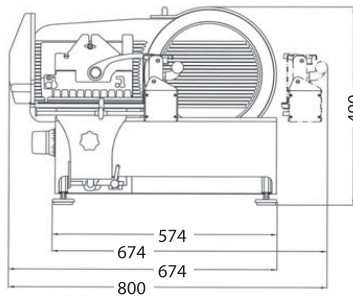
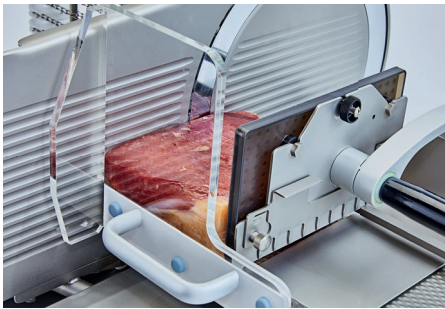
VA 4000



Vollautomatischer Schnellschneider

- ▶ 99 frei programmierbare Ablegeprogramme (PLU).
- ▶ Benutzerfreundliche, selbsterklärende Symboltastatur.
- ▶ Graphische Darstellung des Schneidprogrammes.
- ▶ Bedienerführung auf dem Display.
- ▶ Wartungsfreier Getriebedirektantrieb.
Messerdurchmesser 330 mm.
- ▶ Bis zu 4 Stapel oder bis zu 9 gefächerte Reihen
nebeneinander und bis zu 9 Lagen übereinander.

VA 4000



Technische Daten

Aufstellfläche	(L x B): 574 x 502 mm
Außenmaß	(L x B x H): 620 x 853 x 660 mm
Schlittentisch	(L x B): 275 x 360 mm
Gewicht	ca. 80 kg
Spannung	wahlweise 400 V Drehstrom oder 230 V Wechselstrom
Leistungsaufnahme	0,6 kW
Geräuschpegel	<70 dB (A)
Messer	330 mm Ø, rostsicheres Spezial-Hartchrom-Messer mit Hohlschliff; lange Schnitthaltigkeit
Schnittstärken-einstellung	0 bis 10 mm (stufenlos)
Schneidlänge	255 mm
Schneidhöhe	195 mm
Schneid-geschwindigkeit	stufenlos einstellbar von 25 - 55 Hüben/Minute
Präzises Schneiden	mittels separatem Getriebemotor für den Messerantrieb. Durch Direktantrieb 98% Kraftübertragung auf das Messer.
99 programmierbare Ablegeprogramme	Einfacher Abruf durch Eingabe einer 3-stelligen PLU Nummer zwischen 001 und 999. Alle zum Schneiden benötigten Daten wie Artikelbezeichnung, Schneidgeschwindigkeit, Scheibendicke und sämtliche Parameter zum Stapeln, Fächern längs, Fächern quer oder Kreis ablegen werden gespeichert.

Stapeln		1 - 4 Stapel pro Arbeitsgang einstellbar, maximale Stapelhöhe 80 mm
Fächern längs		Fächerabstand bis 30 mm stufenlos einstellbar, pro Arbeitsgang wahlweise 1 - 2 gefächerte Reihen nebeneinander und bis zu 9 Lagen übereinander
Fächern quer		Fächerabstand längs und quer bis 30 mm stufenlos einstellbar, pro Arbeitsgang wahlweise 1 - 9 gefächerte Reihen nebeneinander und bis zu 9 Lagen übereinander
Kreis ablegen		Rundablage mit einem Durchmesser bis zu 230 mm einstellbar und bis zu 9 Lagen übereinander
Sicherheit und Hygiene		Modell VA 4000 entspricht den gültigen gesetzlichen Sicherheits- und Hygienevorschriften. Schleifapparat abnehmbar. Reinigung: Schlittentisch abklappbar. Kettenrahmen, Abschläger und Auffangplatte abnehmbar. Alle mit dem Schneidgut in Berührung kommenden Metallteile sind aus rostfreiem Edelstahl .

Sonderausführungen

VA 4000 Teflon

Ideal für das Schneiden von Käse. Schlittentisch, Anschlagplatte, Messerschutzplatte und Messer sind mit Teflon beschichtet. Kein Schmieren und kein Kleben mehr. Aufkrustungen werden zuverlässig verhindert. Weiterer Vorteil: schnelle und einfache Trockenreinigung. Sonst alle Daten wie VA 4000.

Größerer Schlittentisch

Ideal für großes Schneidgut. Sonderausführungen auf Anfrage.

Außenmaß	(L x B): 275 x 530 mm.
-----------------	------------------------

Krallenrestehalter

Anstelle der Standardausführung.

Aufstellbock

Aus rostfreiem Edelstahl. Ausführung feststehend oder rollbar.

Außenmaß	(L x B x H): 735 x 645 x 670 mm.
-----------------	----------------------------------

Transportband

Siehe Prospekt VA 4000 AT.

VA 4000 P

Spezialausführung vorbereitet für den Anschluss an eine **automatische Verpackungsmaschine** und/oder einen **Interleaver**. Mit Auffangrechen für die Übergabe der geschnittenen Portion an die Verpackungsmaschine. Weitere Informationen auf Anfrage.