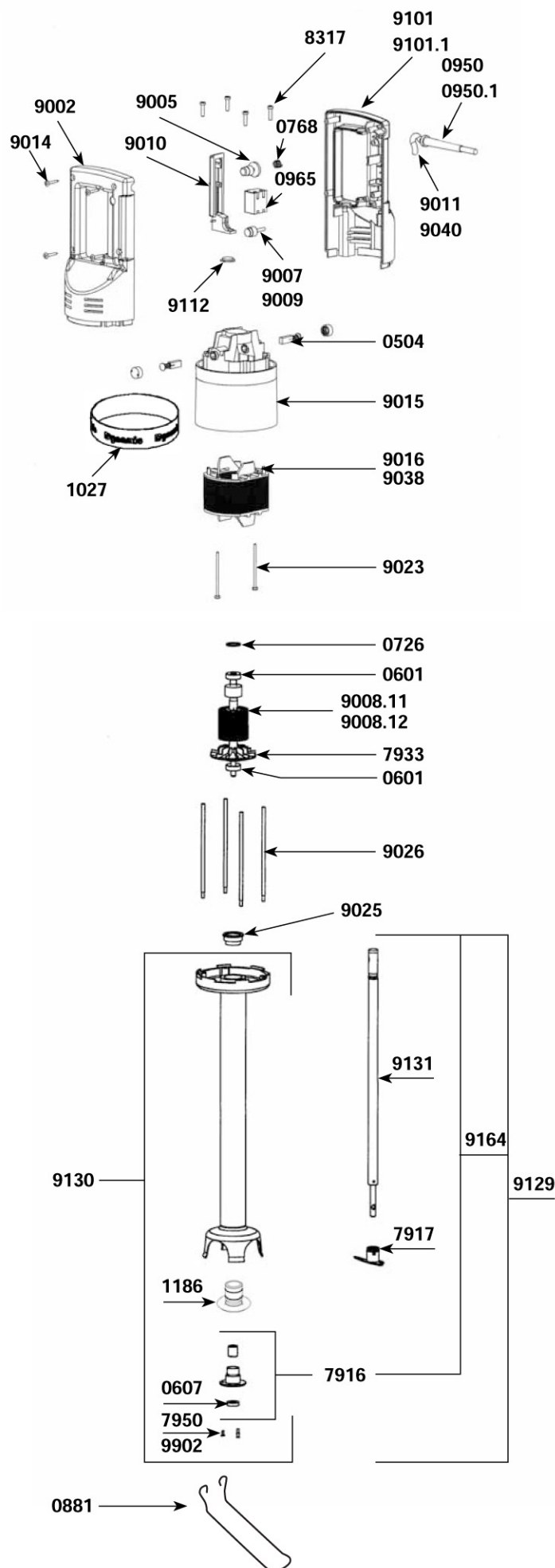


Mixer MX 91

Bezeichnung	Ref
Kohlen mit Abdeckungen (Paar)	0504
Kugellager	0601
Dichtungsring	0607
Unterlegscheibe	0726
Verriegelungsfeder	0767
Sicherheitsfeder	0768
Wandhalterung	0881
Zugentlastung	0950
Zugentlastung 115V	0950.1
Schalter U.L. 115V/230V	0965
Kondensator 115V	0972
Kondensator 230V	0972.1
Warnhinweis - Vorsicht	1017
Aufkleber Dynamic	1027
Typenschild 230V	1028
Typenschild 115V	1029
Rohrdichtung	1186
Dichtung mit Gleitlager	7916
Messer mit Schraube	7917
Lüfterrad	7933
Schrauben für Dichtung (Aluglocke)	7950
Schrauben für Zugstifte (4 Stück)	8317
Oberer Halbgriff	9002
Sicherheitsknopf	9005
Feststellknopf	9007
Anker 115 V	9008.11
Anker 230 V	9008.12
Schalter	9009
Betätigungshebel	9010
Netzkabel (230V)	9011
Schrauben für Griff (4)	9014
Oberes Gehäuse mit Kohlenführung	9015
Feldwicklung 230V mit Halterung für Kohlen	9016
Schrauben zur Befestigung der Masse	9023
Kugellager Ring	9025
Zugstangen (4)	9026
Feldwicklung 115V mit Halterung für Kohlen	9038
Netzkabel (115V)	9040
Verbindungsdrahte für Kohle 230V (2)	9043
Australisches Kabel	9066
Englisches Kabel	9067
Griff komplett mit Kabel, Schalter und Kondensator 230)	9100
Griff komplett mit Kabel, Schalter und Kondensator 115V	9100.1
Griffteil innen 230V	9101
Griffteil innen 115V	9101.1
Drehzahlregler	9112
Fuß komplett mit Dichtung, Welle, Messer und Schrauben	9129
Rohr mit Dichtung und Schrauben	9130
Welle	9131
Verbindungsdrahte für Kohle 115 V (2)	9143
Welle, Dichtung mit Gleitlager u. Messer	9164
Schrauben für Dichtung (f. Edelstahlglocke)	9902



WICHTIG: bitte geben Sie bei Ersatzteilbestellungen den Typ und Seriennummer des Gerätes an.