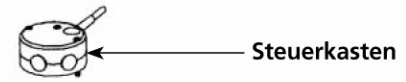


Super Mixer SMX 800 E

Bezeichnung

Ref

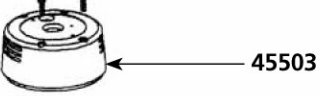
| | |
|--|---------|
| Lüfterrad Kunststoff Alu | 0509 |
| Kohle mit Abdeckung (2 Stück) | 0529 |
| Kugellager Welle | 0601 |
| Kugellager Motor | 0602 |
| Dichtung | 0641 |
| Dichtungsring | 0760 |
| Sicherungsring | 0776 |
| Mutter | 0777 |
| Wandhalterung | 0862 |
| Zugentlastung | 0950 |
| Zugentlastung (115V) | 0950.1 |
| Typenschild 230 V | 1073 |
| Typenschild 115 V | 1074 |
| Rohrdichtung | 1185 |
| Lüfterradgehäuse Alu mit Kohlenführung | 45125 |
| Lüfterradgehäuse Plastik mit Kohlenführung | 45125.P |
| Kunststoffplatte doppelte Isolierung | 45126 |
| Dichtung komplett (ohne Schrauben) | 45130 |
| Untere Dichtung oder unteres Motorgehäuse | 45132 |
| Obere Dichtung oder oberes Motorgehäuse | 45133 |
| Feldwicklung (230 V) | 45135 |
| Feldwicklung (115 V) | 45135.1 |
| Schrauben für Masse (2 Stück) | 45137 |
| Zugstangen (4 Stück) | 45138 |
| Schrauben für Zugstangen (4 Stück) | 45139 |
| Messer mit Schraube | 45161 |
| Kompressionscheiben (4 Stück) | 45230 |
| Obere Motorgehäuseabdeckung | 45503 |
| Abdeckung (2 Stück) | 45610 |
| Steuerung (230 V) | 45620 |
| Lüfterrad Kunststoff | 45633 |



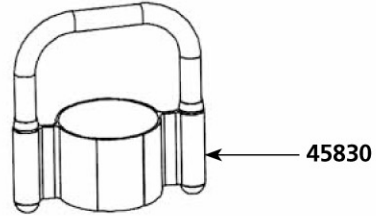
Steuerkasten



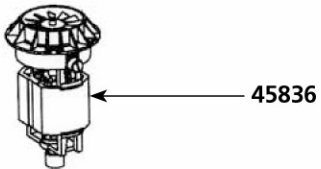
45139



45503



45830



45836

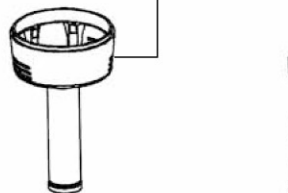


45126



45138

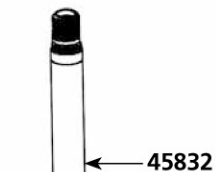
45831



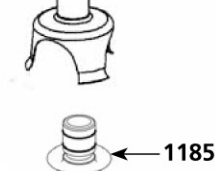
9028

45833

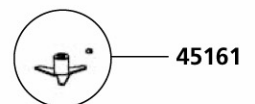
45840



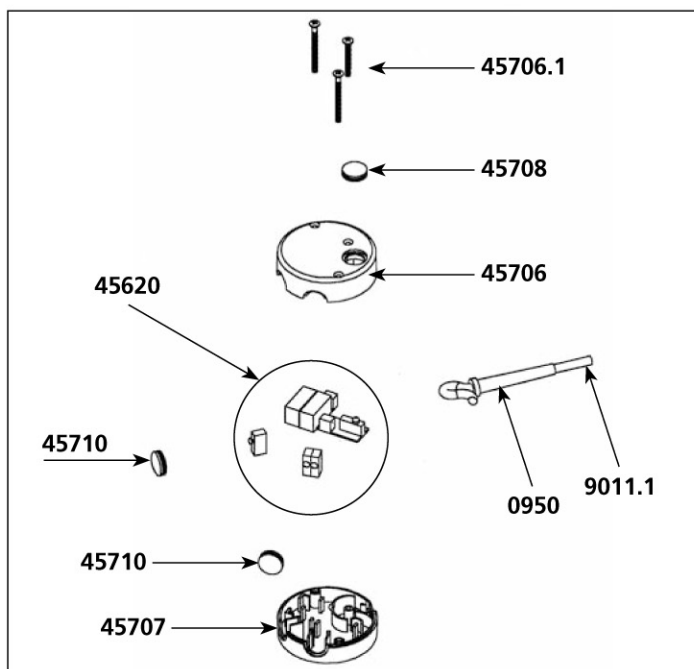
45832

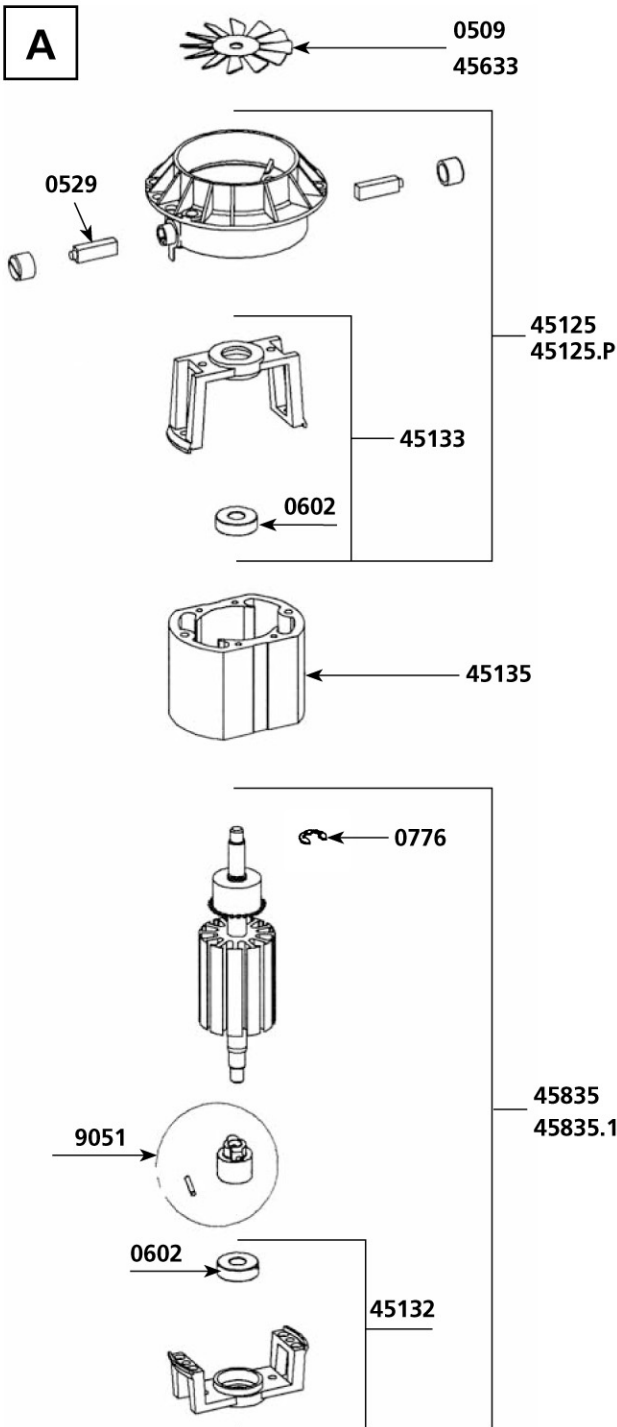


1185



45161





Bezeichnung

Ref

| | |
|--|---------|
| Steuerung (115 V) | 45620.1 |
| Deckel Schalterbox | 45706 |
| Schraubenset Steuerung | 45706.1 |
| Unterteil Schalterbox | 45707 |
| Verriegelungsdeckel | 45708 |
| Schutzkappe (1 Stück) | 45710 |
| Motorummantelung unten + oben + Schrauben | 45711 |
| Zwinge + Griff + Typenschild + Abdeckung | 45830 |
| Untere Motorgehäuseabdeckung + Kunststoff dopp. Isolierung | 45831 |
| Führungsrohr + komplette Dichtung | 45832 |
| Welle mit Lager und Verbindungsnahe | 45833 |
| Kugellager, Dichtung, Messer | 45834 |
| Anker 230 V (Motorgehäuse, Kupplung, Stift, Clips) | 45835 |
| Anker 115 V (Motorgehäuse, Kupplung, Stift, Clips) | 45835.1 |
| Motor komplett (230 V) | 45836 |
| Motor komplett (115 V) | 45836.1 |
| Fuß komplett | 45840 |
| Ring | 7912 |
| Stromkabel 2 Leitungen + Kondensator (230 V) | 9011.1 |
| Verbindungsnahe (für Motor) | 9028 |
| Stromkabel 2 Leitungen + Kondensator (115 V) | 9040.1 |
| Kupplungskasten mit Stift | 9051 |
| Australisches Kabel + Kondensator | 9066.1 |
| Englisches Kabel + Kondensator | 9067.1 |
| Schrauben für Dichtung am Fuß (3 Stück) | 9902 |

